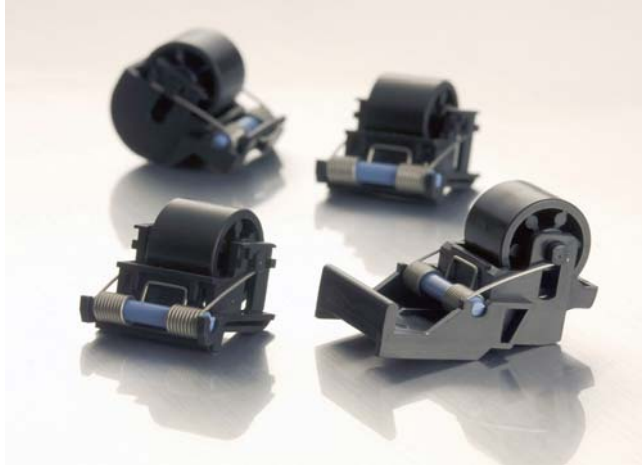


## ピンチローラASY 圧帯輪装配成品



### ■ 特長 (特点)

- 品質向上及びコストダウン**  
アッセンブリした状態で供給するため、品質向上、部品管理工数の削減が実現できます。  
提高品质与降低成本  
提供装配后产品，以提高品质以及减少零件加工管理的劳动时间。
- 取り付け取り外しが容易**  
搬送ガイド板にスナップフィットで取り付けるため、用意に脱着できます。(止め輪、治具が不要)  
安装、拆卸简单  
因在运送支撑板上采用卡扣式连接安装，可方便安装拆卸。(不需要止动环、夹具)
- スキュー対策**  
ローラシャフトを特殊形状にすることで、周動トルクの軽減・接触面積の向上が得られ、搬送物がスキューしにくい構造となっております。  
偏斜対策  
将轮轴做成特殊形状，以减少滑动扭力，增加接触面积，使该结构上的运送物不易偏斜。
- シリーズ化**  
ローラプレッシャー圧、ハウジングを数種類標準化しており金型が不要です。  
标准系列化  
根据滚轮受压、机架的不同，产品分为数种类型，并且已被标准化，因此不需要模具。
- 高寿命**  
樹脂材質に高周動グレードを採用、長寿命を実現しております。  
使用寿命长  
采用高流动等级的树脂材料，产品使用寿命长。

### ■ 参考データ 参考数据

- 押圧力 100~500gf(搬送基準位置で100gf±12% 200~500gf±7.5%)  
ローラが2mm下がった位置での荷重は搬送基準位置の押圧力に対して+22%以内)  
向下压力 100~500gf(运送标准位置时 100gf±12% 200~500gf±7.5%)  
滚轮下降至2mm的位置时的负荷与运送标准位置时向下压力比较: +22%以内)
- 耐久 総回転数 5000万回転以上 (試験条件:回転数 1277.5rpm、押圧 200・250・300gfcm)  
耐久性 总旋转数 5000万转以上 (试验条件:转速 1277.5rpm、向下压力 200・250・300gfcm)
- スナップ耐荷重 5kgf以上(ローラ上部押し下げ時)  
卡圈耐负荷 5kgf以上(滚轮上部按下时)
- 使用環境 温度 0~40℃ 湿度 10~85%  
使用环境 温度 0~40℃ 湿度 10~85%

### ■ 形状及び取り付け穴形状 形状及安装孔形状

別途ご相談ください 另行协商决定